



## 安全光栅 SAFETY GRATING

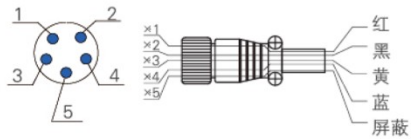
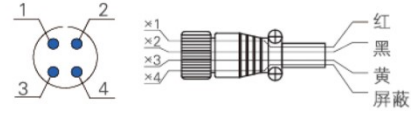
- 1、LB系列小尺寸安全光幕，采用国外先进技术进行设计，性能优越。
- 2、全部采用进口器件，质量可靠。
- 3、小尺寸安全光栅：尺寸仅为25\*25mm。
- 4、适用于空间较小的区域，如安装于小型夹具、治具、机械门上等地方。
- 5、独特的设计方案，抗干扰性能优越。
- 6、多光点设计，能满足不同客户需求，光点数：4~120，更多可定制。
- 7、安装简易，对光容易，无需过多费时费力。
- 8、光轴间距：10mm/20mm/40mm。
- 9、扫描方式：对射式。
- 10、响应速度快，小型光栅扫描周期小于15毫秒。

## SKE-LB系列小型安全光幕

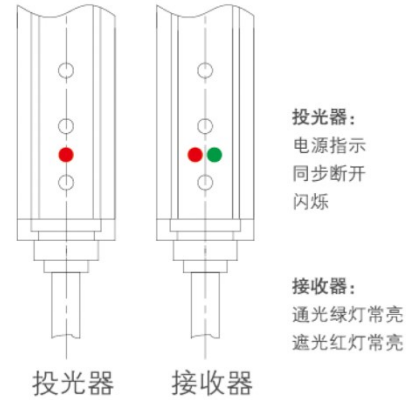


参数		
项目	参数	
检测距离	默认0.1~2m (最大可到4米, 超过2米需说明)	
光轴间距	10mm 20mm 40mm	
最小检测物体大小	不透明物体Φ15mm, Φ25mm, Φ50mm	
电源电压	晶体管输出型[DC24±10%]	
控制输出(OSSD) (继电器)	<ul style="list-style-type: none"> <li>· PNP输出型 最大源电流: 100mA</li> <li>· NPN输出型 最大流入电流: 100mA</li> <li>· [晶体管输出型]剩余电压: 2.5V以下</li> <li>· [晶体管输出型]漏电流: 200uA以下</li> </ul>	
工作模式(输出动作)	所有光轴入光时ON, 1光轴以上遮光时OFF(光幕内部异常及同步信号异常时OFF)	
保护电路(短路保护)	配备	
防干扰功能	配备	
反应时间	< 15ms	
环境性能	保护构造	IP65
	使用环境温度	-10~+55℃(注意不可结露、结冰)、保存时: -25~+60℃
	使用环境湿度	20%~85%RH、保存时: 20%~85%RH
	使用环境照度	白炽灯: 受光面照度10000LUX以下
	耐电压	AC1,000V 1分钟有电部分全部与外壳之间
	绝缘电阻	100MΩ以上, 基于DC500V的高阻表, 有电部分全部与外壳之间
	耐振动	频率10~55Hz 多振幅0.75mm X, Y和Z方向各2小时
耐冲击	加速度300m/s <sup>2</sup> X, Y和Z方向各3次	

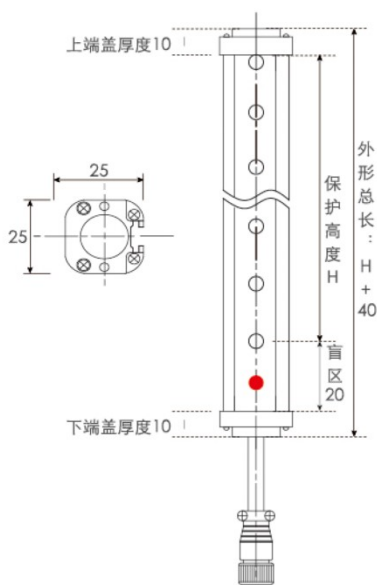
接插件Pin针序示意图



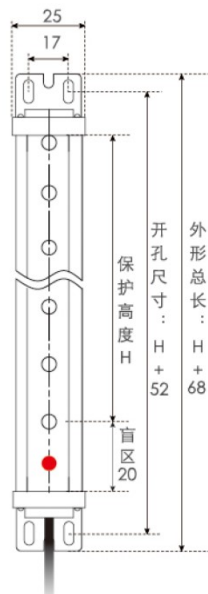
指示灯说明



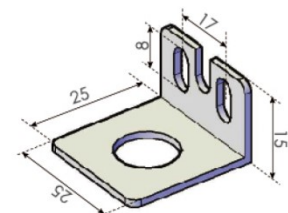
尺寸图



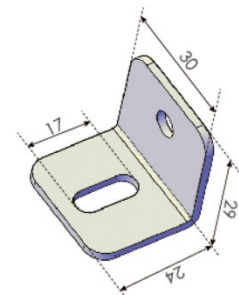
背装L支架尺寸图 (mm)



上下正装、侧装L支架尺寸图 (mm)

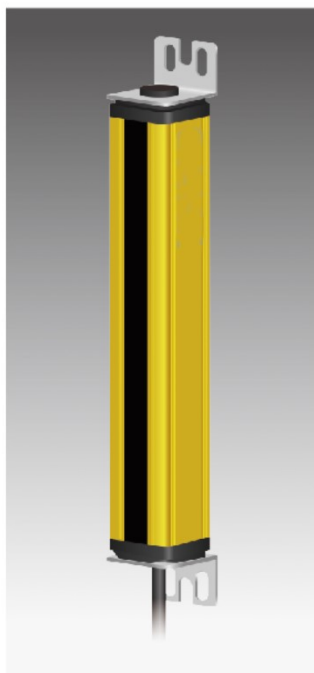
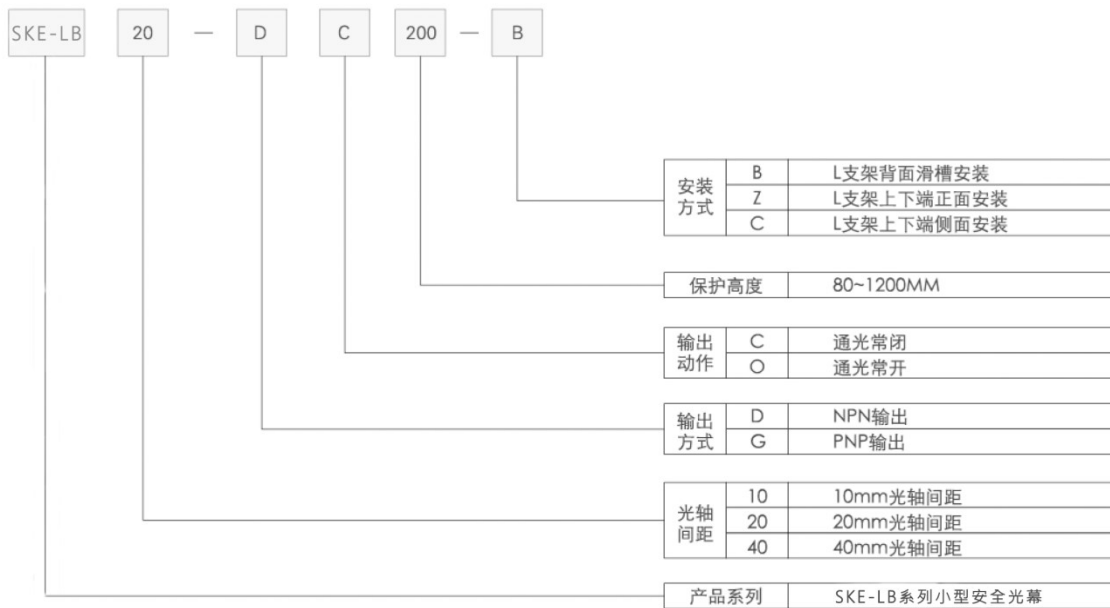


上下装支架图纸

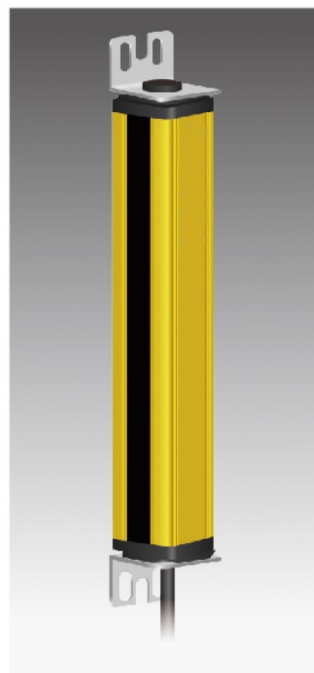


背装支架图纸

选型手册



正装支架示意图



侧装支架示意图



背装支架示意图

SKE-LB10系列					
NPN输出型号	PNP输出型号	光轴间距	光轴数量	保护高度	最小检测物
SKE-LB10-D□80-□	SKE-LB10-G□80-□	10mm	8	80	15mm
SKE-LB10-D□120-□	SKE-LB10-G□120-□	10mm	12	120	15mm
SKE-LB10-D□160-□	SKE-LB10-G□160-□	10mm	16	160	15mm
SKE-LB10-D□200-□	SKE-LB10-G□200-□	10mm	20	200	15mm
SKE-LB10-D□240-□	SKE-LB10-G□240-□	10mm	24	240	15mm
SKE-LB10-D□280-□	SKE-LB10-G□280-□	10mm	28	280	15mm
SKE-LB10-D□320-□	SKE-LB10-G□320-□	10mm	32	320	15mm
.....	.....	.....	.....	.....	.....
LB10-D□1200-□	LB10-G□1200-□	10mm	120	1200	15mm

LB10系列产品，型号最小光轴数为8，保护高度按照公式： $80 + 40Xn$  ( $n = 0, 1, 2, 3 \dots 28$ ) mm计算，依次累加。最长的光幕传感器可以达到光轴数为120个。

SKE-LB20系列					
NPN输出型号	PNP输出型号	光轴间距	光轴数量	保护高度	最小检测物
SKE-LB20-D□80-□	SKE-LB20-G□80-□	20mm	4	80	25mm
SKE-LB20-D□120-□	SKE-LB20-G□120-□	20mm	6	120	25mm
SKE-LB20-D□160-□	SKE-LB20-G□160-□	20mm	8	160	25mm
SKE-LB20-D□200-□	SKE-LB20-G□200-□	20mm	10	200	25mm
SKE-LB20-D□240-□	SKE-LB20-G□240-□	20mm	12	240	25mm
SKE-LB20-D□280-□	SKE-LB20-G□280-□	20mm	14	280	25mm
SKE-LB20-D□320-□	SKE-LB20-G□320-□	20mm	16	320	25mm
.....	.....	.....	.....	.....	.....
SKE-LB20-D□1200-□	SKE-LB20-G□1200-□	20mm	60	1200	25mm

LB20系列产品，型号最小光轴数为4，保护高度按照公式： $80 + 40Xn$  ( $n = 0, 1, 2, 3 \dots 28$ ) mm计算，依次累加。最长的光幕传感器可以达到光轴数为60个。

SKE-LB40系列					
NPN输出型号	PNP输出型号	光轴间距	光轴数量	保护高度	最小检测物
SKE-LB40-D□80-□	SKE-LB40-G□80-□	40mm	2	80	50mm
SKE-LB40-D□160-□	SKE-LB40-G□160-□	40mm	4	160	50mm
SKE-LB40-D□240-□	SKE-LB40-G□240-□	40mm	6	240	50mm
SKE-LB40-D□320-□	SKE-LB40-G□320-□	40mm	8	320	50mm
SKE-LB40-D□400-□	SKE-LB40-G□400-□	40mm	10	400	50mm
SKE-LB40-D□480-□	SKE-LB40-G□480-□	40mm	12	480	50mm
SKE-LB40-D□560-□	SKE-LB40-G□560-□	40mm	14	560	50mm
.....	.....	.....	.....	.....	.....
SKE-LB40-D□1200-□	SKE-LB40-G□1200-□	40mm	30	1200	50mm

LB40系列产品，型号最小光轴数为2，保护高度按照公式： $80 + 80Xn$  ( $n = 0, 1, 2, 3 \dots 28$ ) mm计算，依次累加。最长的光幕传感器可以达到光轴数为30个。